

رسول اکرم (ص) : نماز در اول وقت جنسودگ خداوند و پایان وقت عمو خداوند است من لایحصره الفقیه ح ۱ ص ۲۱۷



اتوماسیون اداری تحت وب

نام کاربری:

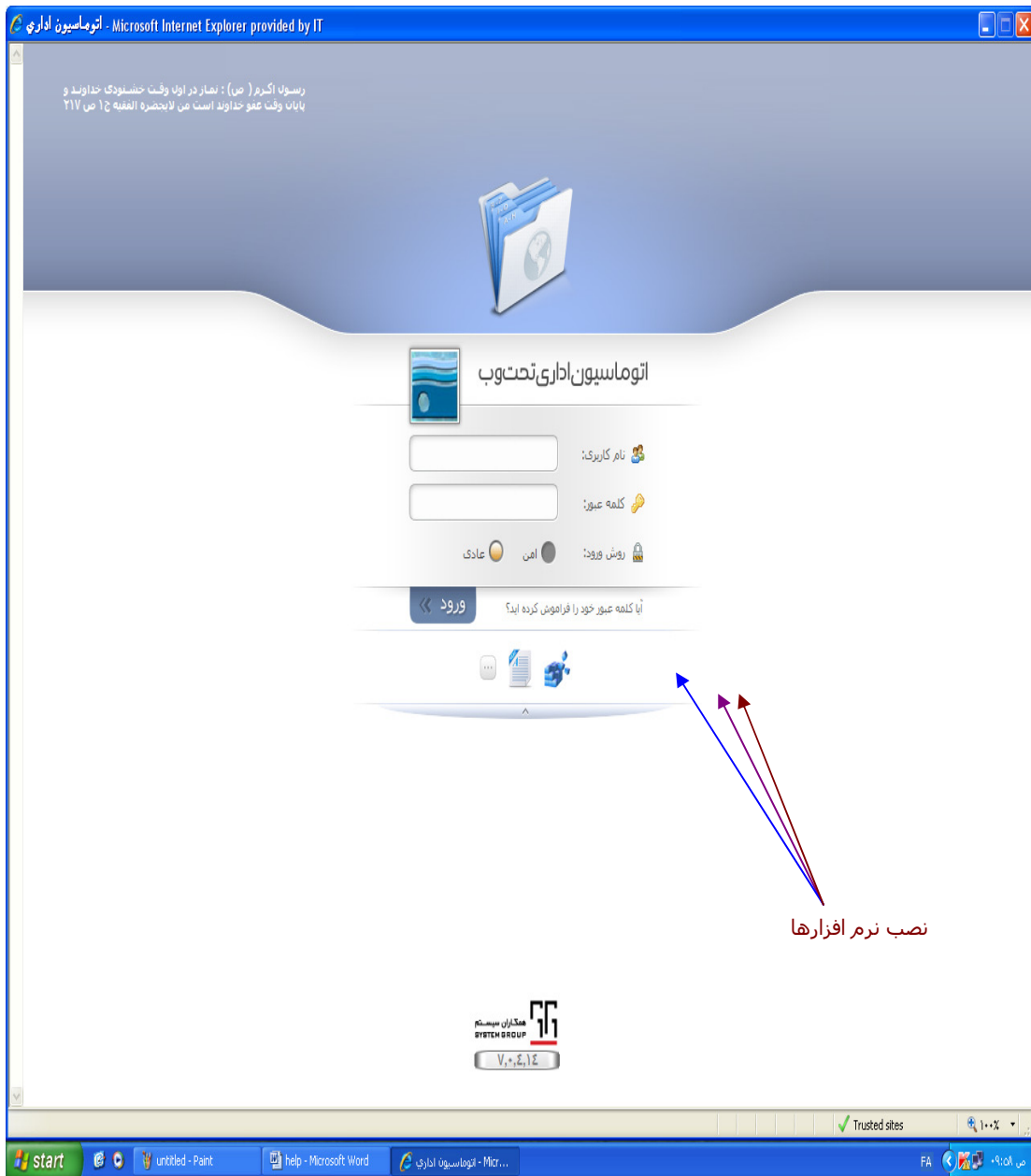
کلمه عبور:

روش ورود: امن عادی

آیا کلمه عبور خود را فراموش کرده اید؟ [ورود <<](#)

جهت نصب نرم افزارها این جا را کلیک کنید





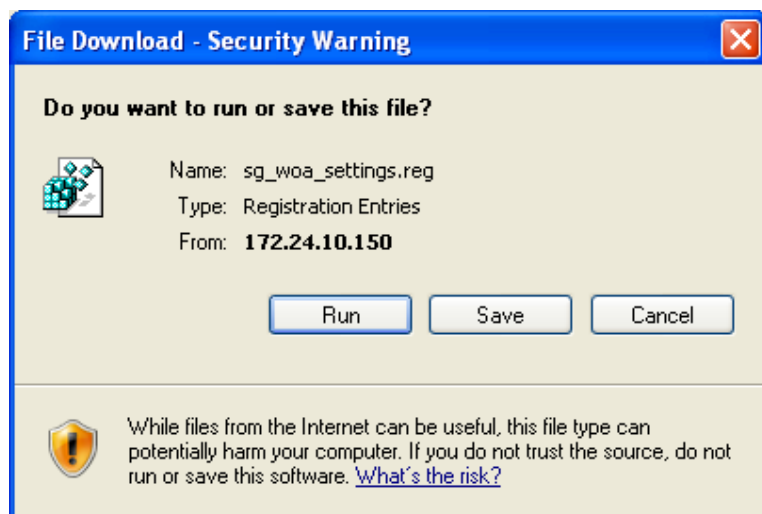
راهنمای نصب ابزارهای سیستم

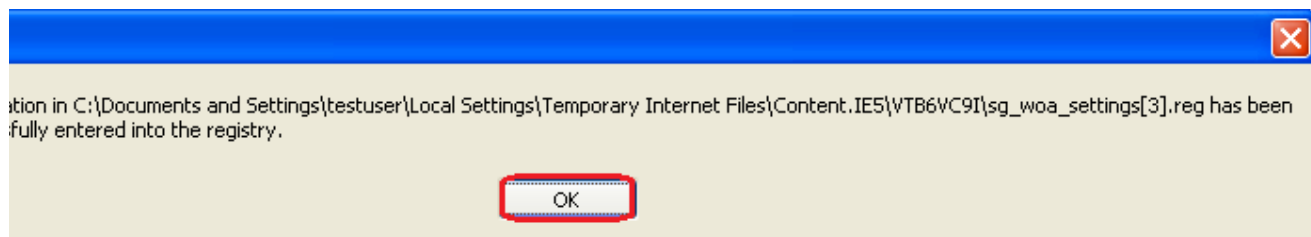
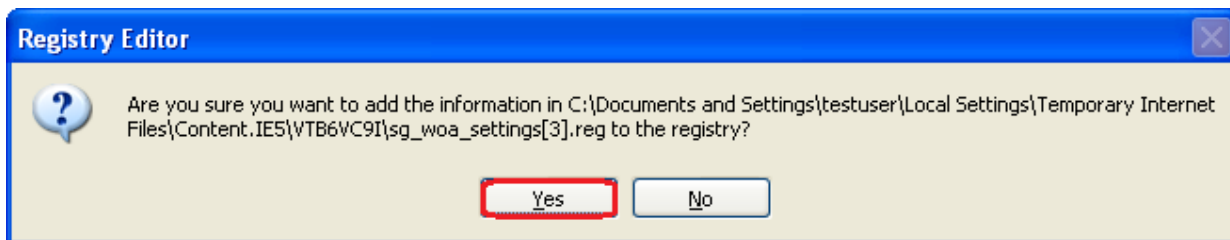
جهت بهبود کارکرد و استفاده از ویژگیهای سیستم، در صفحه ورود به سیستم، ابزارهایی جهت نصب قرار داده شده‌اند.

برای مشاهده تمام ابزارها گزینه  را انتخاب نمایید. ابزارها عبارتند از:

- [راهنمای نصب تنظیمات رجیستری](#)
- [ابزار نصب حاوا \(توکن امنیتی\)](#)
- [ابزار بلاگین جهت رفع مشکل IE8](#)
- [ابزار باز کردن الگوی متن](#)
- [سایر موارد](#)
- [مشاهده نسخه برنامه در صفحه ورود به سیستم](#)

راهنمای نصب تنظیمات رجیستری:





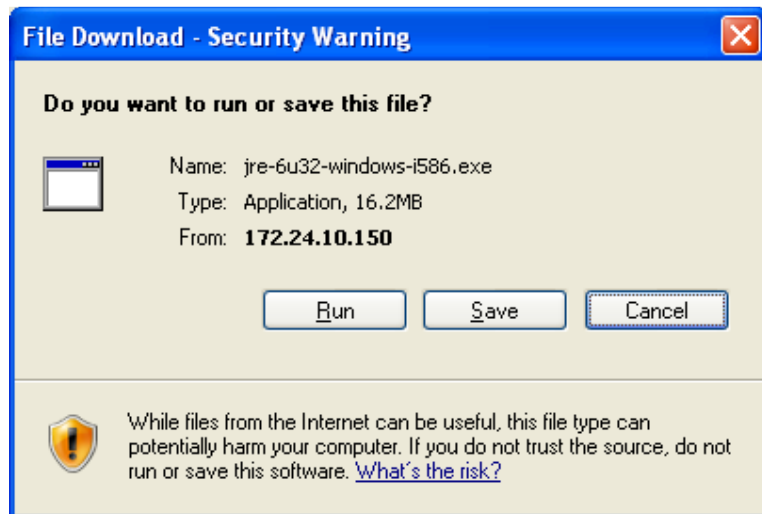
پس از اجرای تنظیمات، با بستن IE و باز نمودن مجدد آن، تنظیمات مربوط به IE بر روی کامپیوتر شما انجام خواهد شد.

راهنمای نصب جاوا (توکن امنیتی):

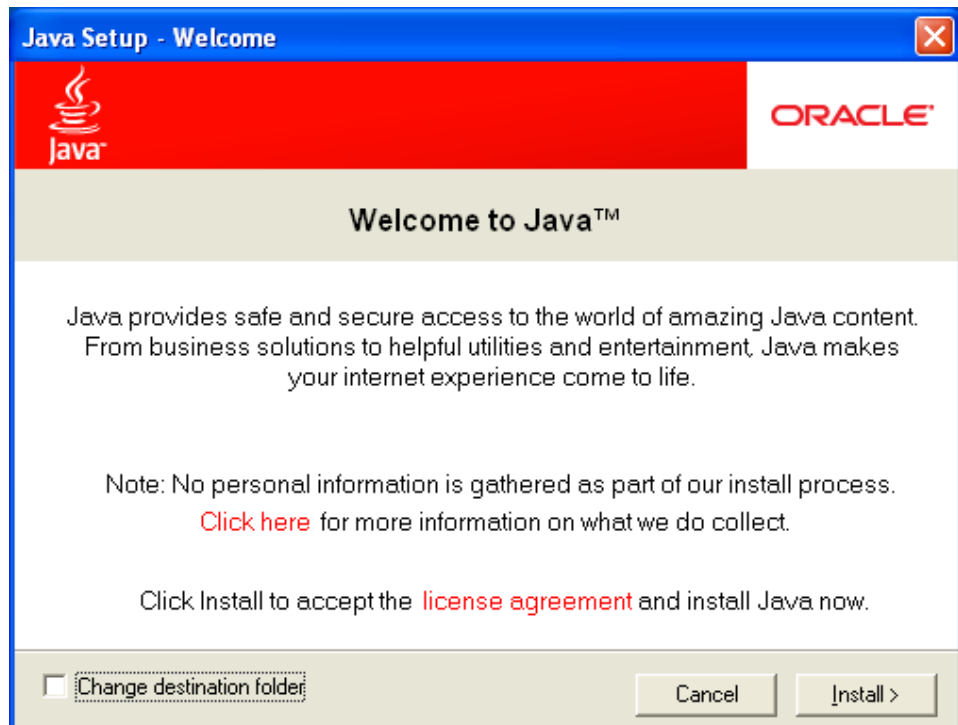
جهت نصب ابزار توکن امنیتی، در صفحه ورود به سیستم، مانند شکل، روی گزینه **جاوا** کلیک کنید:



سیستم پنجره زیر را به شما نمایش میدهد. در پنجره زیر گزینه **Save** را انتخاب نمایید و آنرا در مسیری از سیستم ذخیره کنید:

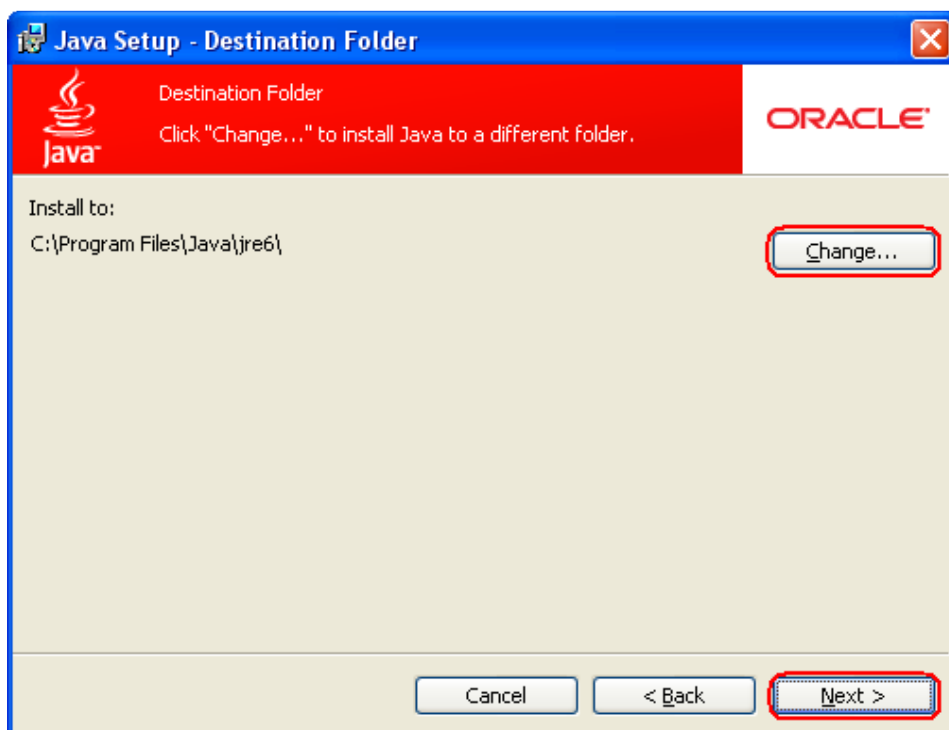


پس از ذخیره، از مسیر وارد شده آنرا انتخاب نموده و طبق مراحل زیر نصب نمایید:

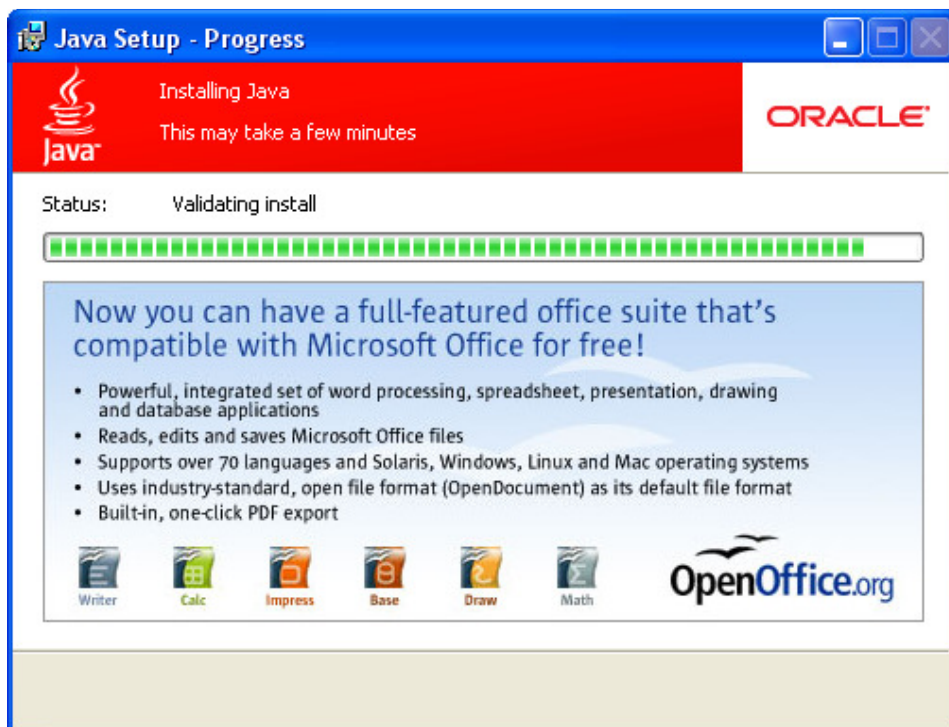


در صورتیکه بخواهید مسیر نصب را عوض کنید، گزینه Change destination folder را انتخاب کنید. در غیر اینصورت گزینه Install را انتخاب نمایید.

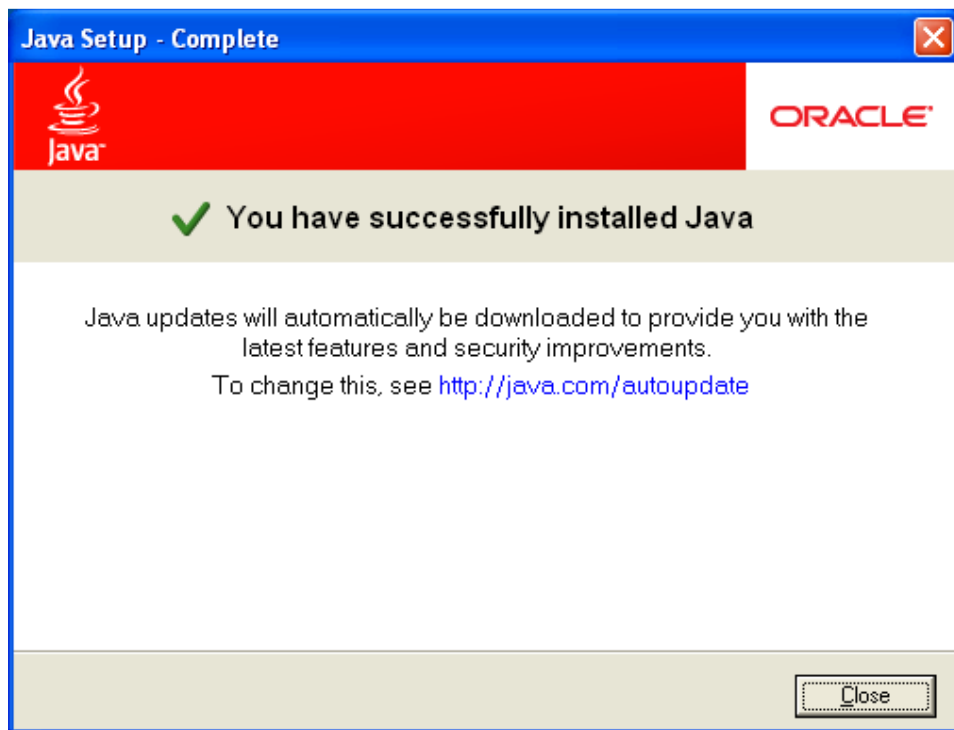
در صفحه بعد نیز امکان تغییر مسیر نصب وجود خواهد داشت. با انتخاب گزینه Change می توانید مسیر پیش فرض نصب را عوض نمایید. گزینه Next را انتخاب نمایید:



در این مرحله سیستم شروع به نصب Java میکند.



در صورتیکه نصب بدون خطا انجام شود، سیستم پیغام زیر را نمایش داده و با انتخاب گزینه Close پنجره بسته می‌شود.




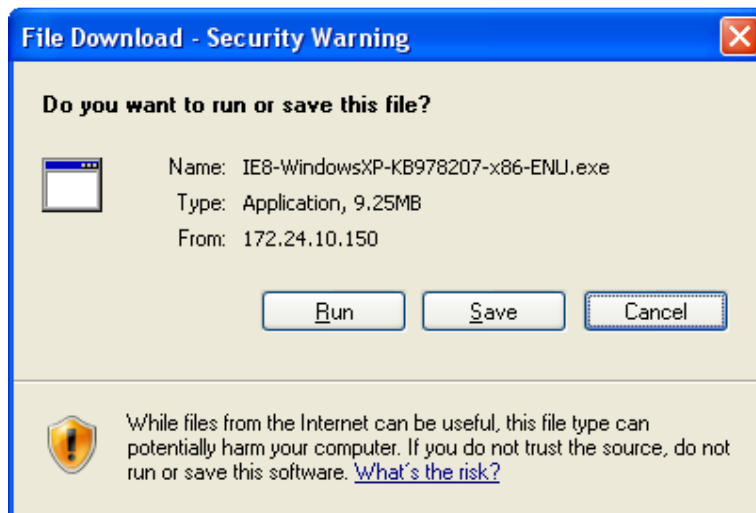
پس از نصب Java، در صفحه ورود به سیستم، در صورتیکه قبلاً Certificate را دریافت نکرده باشید سیستم پنجره زیر را برای نصب Certificate به شما نمایش میدهد. با انتخاب گزینه Certificate Run نصب می‌شود. در صورتیکه گزینه Always trust content from this publisher را انتخاب نکنید، سیستم با هر بار ورود به سیستم این پنجره را به شما نمایش می‌دهد.



راهنمای نصب ابزار بلاگین جهت رفع مشکل IE8:

بمنظور رفع مشکلاتی که در IE8 وجود دارد، یک نسخه تکمیلی در صفحه ورود به سیستم قرار داده شده. مانند شکل روی گزینه بلاگین جهت رفع مشکل IE8 کلیک نمایید:

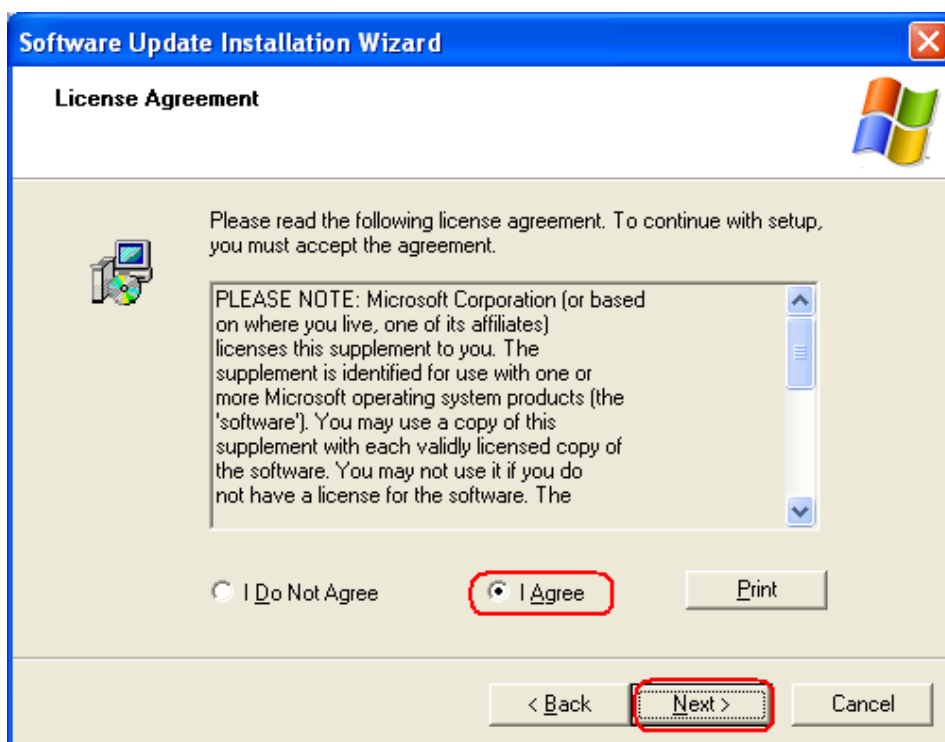
سیستم پنجره زیر را نمایش می‌دهد. در پنجره زیر روی گزینه  کلیک کنید و مسیری که برنامه در آن ذخیره می‌شود را تعیین نمایید. سیستم برنامه را در مسیر تعیین شده ذخیره می‌نماید.



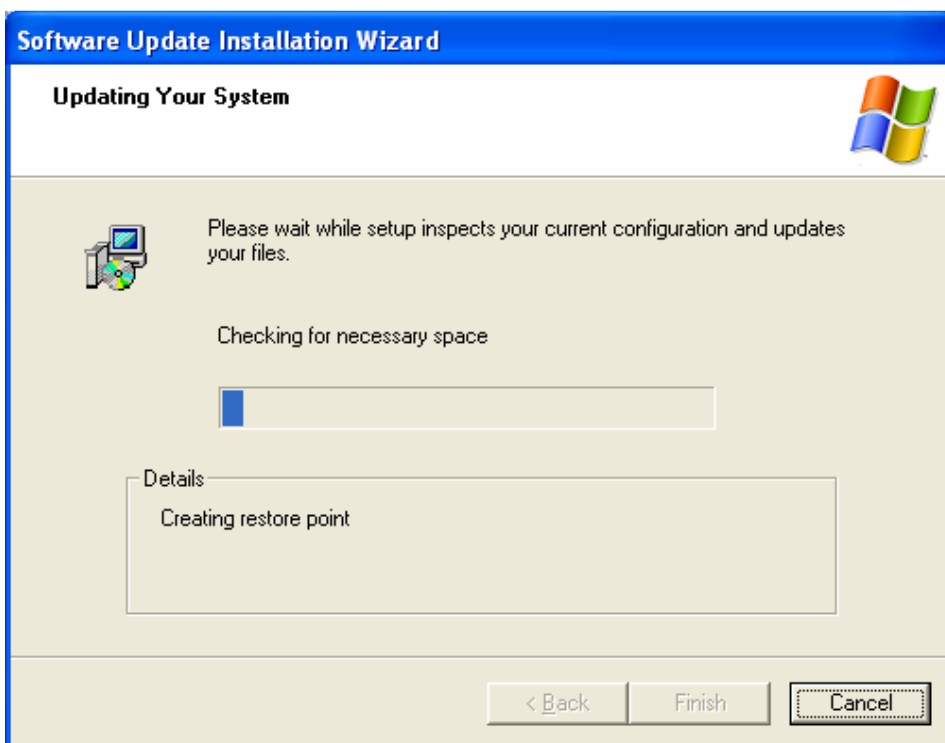
پس از ذخیره برنامه، آنرا از مسیر تعریف شده انتخاب و اجرا نمایید. در ابتدا پنجره زیر نمایش داده می‌شود. گزینه Next را انتخاب نمایید:



سپس مانند شکل زیر گزینه I Agree را انتخاب کرده و روی گزینه Next کلیک کنید:



سیستم شروع به نصب برنامه می‌نماید. در صورتیکه از نصب برنامه منصرف شده‌اید، گزینه Cancel را انتخاب کنید:



پس از نصب برنامه سیستم پیغام نصب موفق را نمایش می‌دهد. با انتخاب گزینه Finish پنجره را ببندید:



در صورتیکه IE در سیستم باز باشد آنرا بسته و دوباره باز نمایید تا تغییرات اعمال شود.

راهنمای نصب ابزار باز کردن الگوی متن:



اتوماسیون اداری تحت وب

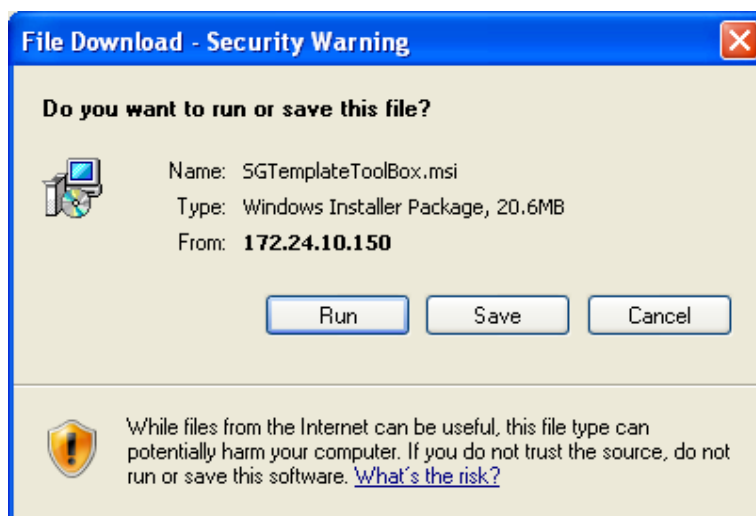
نام کاربری:

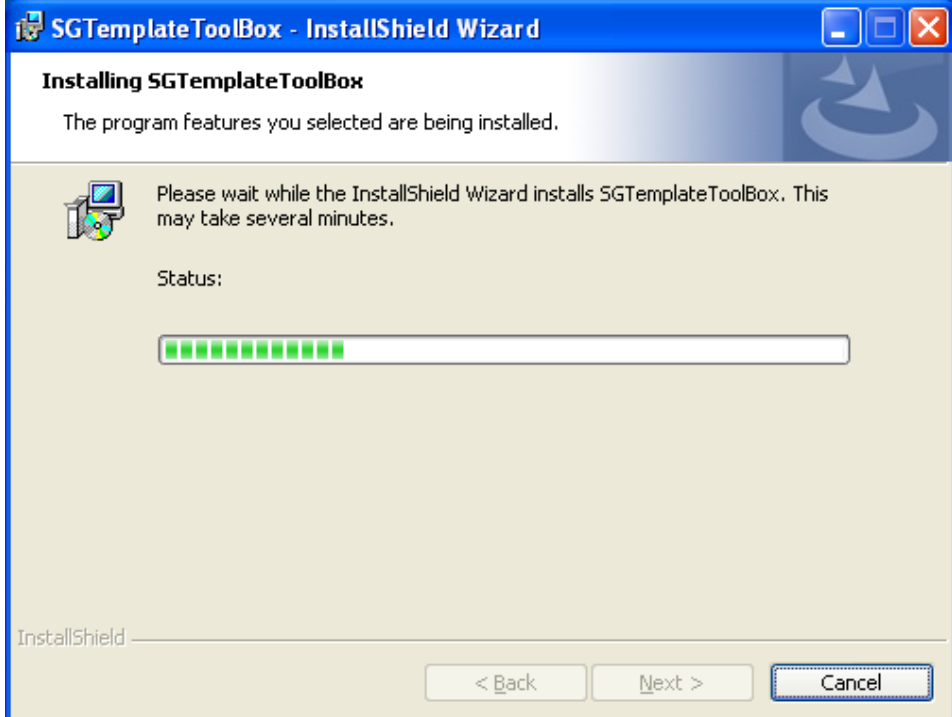
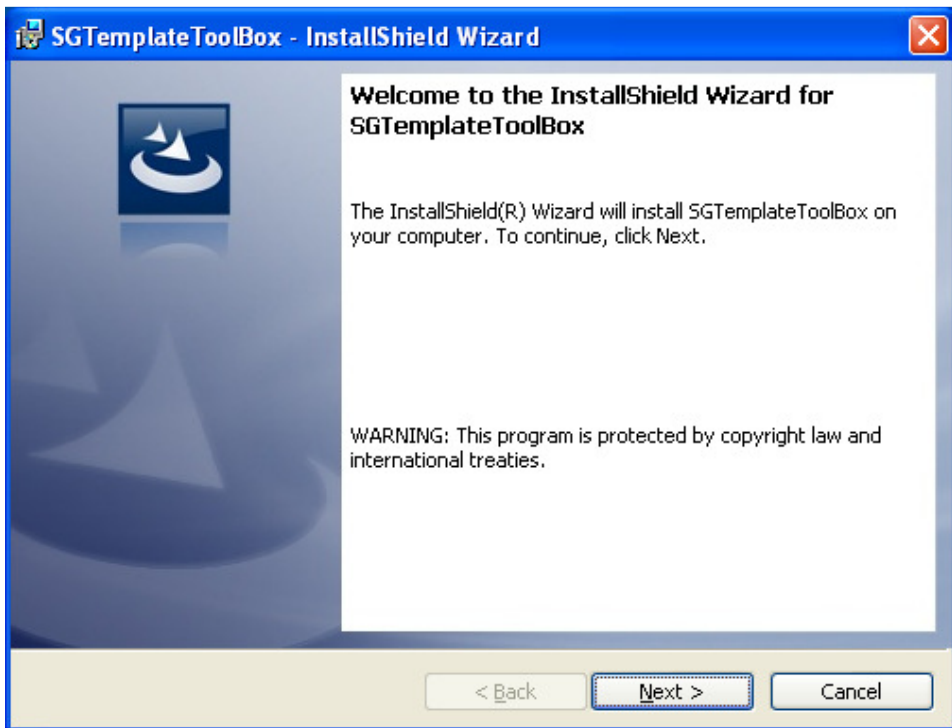
کلمه عبور:

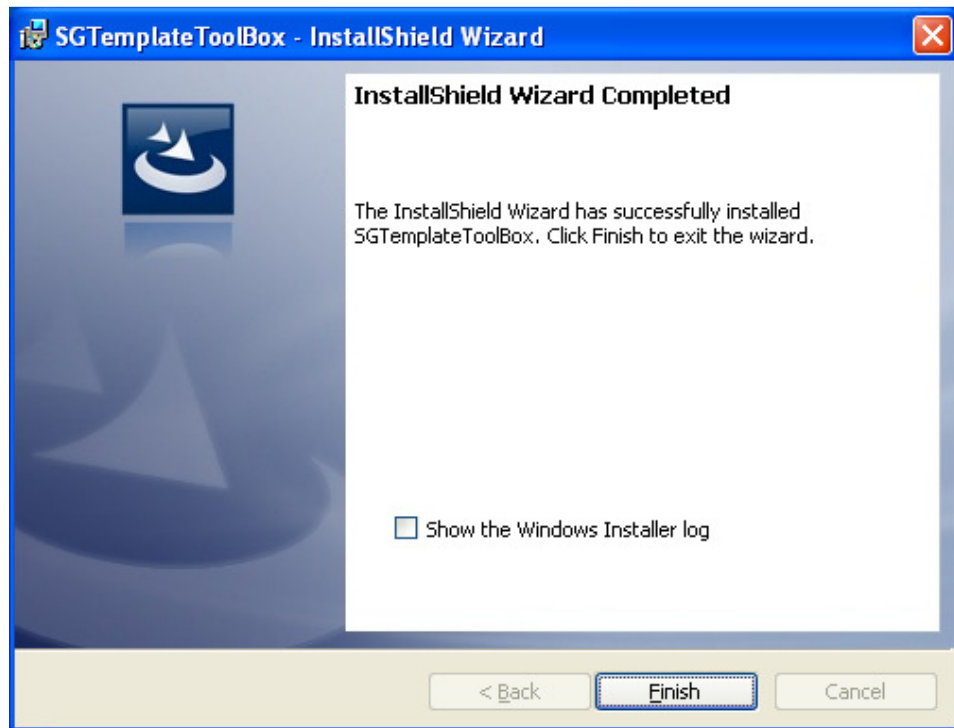
روش ورود: امن عادی

آیا کلمه عبور خود را فراموش کرده اید؟

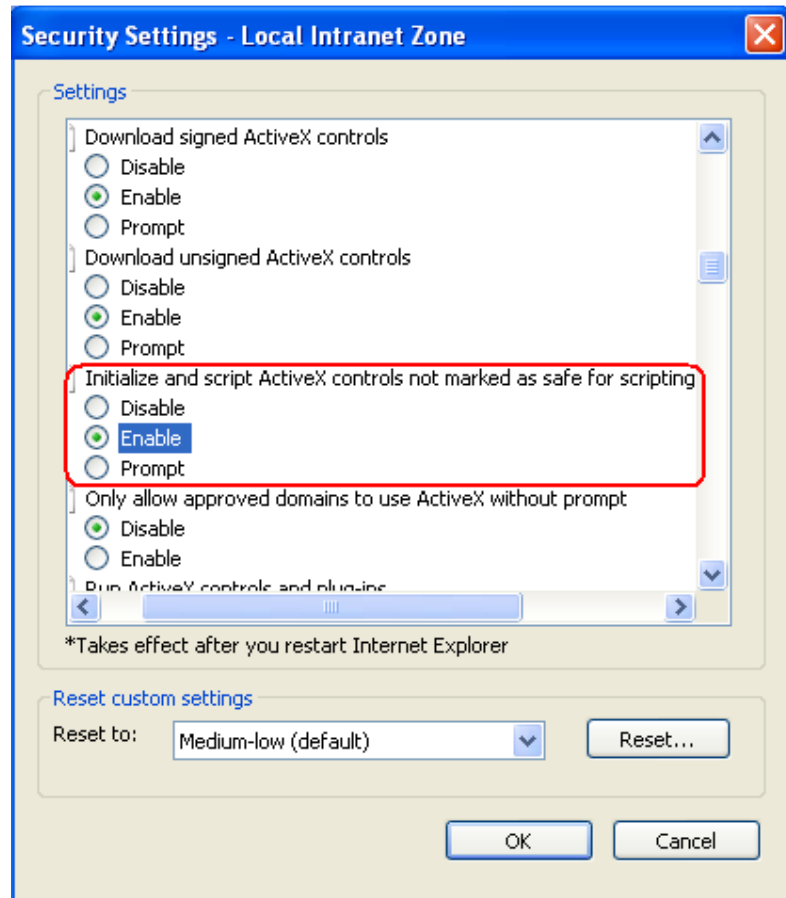
     







همچنین تنظیم زیر باید حتما در IE انجام شده باشد.



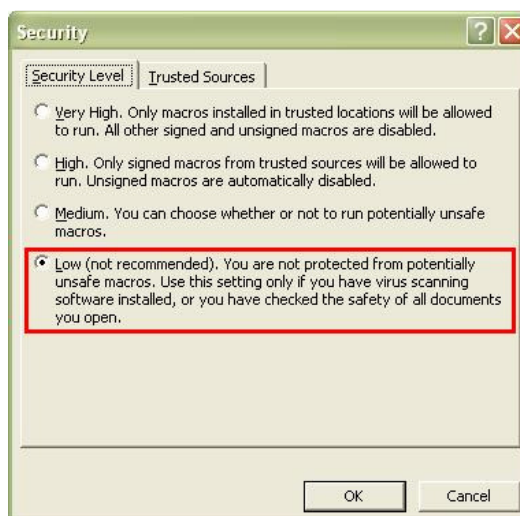
سایر موارد:

علاوه بر موارد ذکر شده به چند مورد دیگر نیز به منظور جلوگیری از بروز مشکلات فنی اشاره می‌گردد که می‌بایست رعایت شود:

- تنظیم ساعت و تاریخ کامپیوتر و همچنین برداشتن تیک موجود در قسمت Automatically adjust clock for daylight saving changes در تگ Time zone پنجره مربوطه.



- بررسی مدام فضای خالی درایو ویندوز (درایو C) و Temp ویندوز به منظور جلوگیری از اشغال شدن فضای اضافی.
- استفاده از office ۲۰۰۲ یا office ۲۰۰۷ که به صورت complete نصب شده به همراه SP۲ (در صورت استفاده از office ۲۰۰۷ می‌بایست پیش فرض Save آن را بر روی فرمت‌های office ۲۰۰۳ (doc, xls,...) قرار دهیم).
- در برنامه office ۲۰۰۲ می‌بایست در قسمت Tools و در قسمت macro بر روی گزینه Security کلیک کرده و در Security level بر روی گزینه Low کلیک می‌کنیم و سپس Ok را می‌زنیم.



- از نصب هرگونه برنامه کنترل آپلود و دانلود، و برنامه افزایش دهنده سرعت اینترنت و همچنین فیلترشکن خودداری به عمل آید.
- در صورت استفاده از ویندوز ۷، در مسیر C:\Program files\Microsoft office\office11 بر روی فایل Winword.exe راست کلیک کرده و Properties می‌گیریم سپس بر روی تب Compatibility کلیک نموده و در قسمت compatibility mode: با تیک زدن در چک باکس Run this program in compatibility mode for: در کمبو باکس پایین آن Windows Xp (service pack 2) را انتخاب می‌کنیم و سپس پنجره را Ok می‌کنیم.
- می‌بایست نسبت به off کردن فایر وال ویندوز در control panel اقدام شود.
- می‌بایست سیستم IE فاقد Proxy باشد و یا در غیر این صورت از Bypass آن استفاده شود برای چک کردن Proxy می‌بایست در پنجره Internet option بر روی تب connections کلیک کرده و سپس با کلیک بر روی Lan setting از فاقد تیک بودن کلیه چک‌باکس‌ها اطمینان حاصل می‌نماییم. و یا همان طور که گفته شد آدرس سایت اتوماسیون را به عنوان Bypass در Proxy معرفی نماییم.
- بهترین ویندوز برای اتوماسیون ویندوز XP سرویس پک ۳ می‌باشد تا هماهنگی کامل با برنامه اتوماسیون ایجاد شود. (در ضمن ویندوز XP مدنظر می‌بایست فاقد هرگونه سرویس پک‌های متفرقه باشد و می‌بایست از ورژن اصلی ویندوز XP استفاده شود.)
- بررسی سرعت اینترنت می‌بایست با کمک پرسنل انفورماتیک آن واحد صورت پذیرد و می‌بایست مدنظر قرار گیرد که هر کاربر باید حداقل ۷۰۰kbps پهنای باند داشته باشد.
- Yahoo toolbar، Google toolbar و امثال آن روی internet explorer نصب نباشد و یا pop-up مربوط به آنها okay باشد.

مشاهده نسخه برنامه در صفحه ورود به سیستم

در راستای پی بردن و اطلاع کاربران و راهبران سیستم از شماره نسخه‌ای که در حال کار کردن با آن هستند. مطابق تصویر زیر، سیستم اقدام به نمایش نسخه برنامه در پایین صفحه ورود به سیستم می‌نماید.

 **اتوماسیون اداری تحت وب**

نام کاربری: 

کلمه عبور: 

روش ورود:  عادی امن

ورود << آیا کلمه عبور خود را فراموش کرده اید؟



لازم بذکر است که در نسخه برنامه، شماره آخرین نسخه موفق نصب شده بر روی سرور نمایش داده می‌شود.